

san giacomo delle segnate, 23 marzo 2012

introduzione al progetto

# CARTA DEI VALORI E DELLE TRADIZIONI CULTURALI DEL PAESAGGIO

*nell'area rurale dell'OLTREPOMANTOVANO  
per la qualificazione dell'agricoltura*



# PAESAGGIO

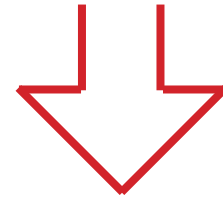


## convenzione europea del paesaggio

- a. **“paesaggio”** designa una determinata parte di territorio, così come è percepita dalle popolazioni, il cui carattere deriva dall'azione di fattori naturali e/o umani e dalle loro interrelazioni.
- b. **“politica del paesaggio”** designa la formulazione, da parte delle autorità pubbliche competenti, dei principi generali, delle strategie e degli orientamenti che consentano l'adozione di misure specifiche finalizzate a salvaguardare gestire e pianificare il paesaggio
- c. **“obiettivo di qualità paesaggistica”** designa la formulazione da parte delle autorità pubbliche competenti, per un determinato paesaggio, delle aspirazioni delle popolazioni per quanto riguarda le caratteristiche paesaggistiche del loro ambiente di vita
- d. **“salvaguardia dei paesaggi”** indica le azioni di conservazione e di mantenimento degli aspetti significativi o caratteristici di un paesaggio, giustificate dal suo valore di patrimonio derivante dalla sua configurazione naturale e/o dal tipo d'intervento umano
- e. **“gestione dei paesaggi”** indica le azioni volte, in una prospettiva di sviluppo sostenibile, a garantire il governo del paesaggio al fine di orientare e di armonizzare le sue trasformazioni provocate dai processi di sviluppo sociali, economici ed ambientali
- f. **“pianificazione dei paesaggi”** indica le azioni fortemente lungimiranti, volte alla valorizzazione, al ripristino o alla creazione di paesaggi

# PAESAGGIO

convenzione europea del paesaggio



riferimenti normativi

1.

2.

pianificazione urbanistica

programmazione di settore agricolo

**PTPR**

piano territoriale  
paesistico  
regionale  
regione lombardia

**PTCP**

piano territoriale  
di coordinamento  
provinciale  
mantova

**PGT**

pianodi governo  
del territorio

**PAC**

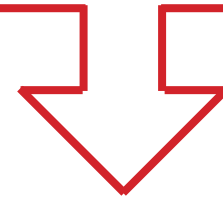
politica  
agricola  
comunitaria

**PSR**

piano di  
sviluppo rurale  
regione lombardia

**PSL  
leader**

piano di  
sviluppo locale  
gal oltrepo



**carta dei valori e delle tradizioni  
culturali del paesaggio**  
nell'area rurale dell'OLTREPOMANTOVANO  
per la qualificazione dell'agricoltura

3.

**1. SISTEMATIZZARE**

le informazioni e le conoscenze  
accumulate dall'Osservatorio

**2. COSTRUIRE**

le basi pr lo sviluppo  
di piani e programmi

**3. INTENSIFICARE**

la relazione attiva tra soggetti  
istituzionali, economici e sociali

ricostruire il quadro

**SOGGETTI/ATTORI**

**PROGETTI**



# soggetti/attori

## istituzionali

---

### REGIONE LOMBARDIA

### PROVINCIA DI MANTOVA

**CONSORZIO COMUNI OLTREPOMANTOVANO** 21 comuni + provincia di mantova

**CONSORZIO DESTRA SECCHIA** 11 comuni + provincia di mantova

**SIPOM** sistema parchi oltrepomantovano  
comuni di Ostiglia - Borgofranco sul Po - Carbonara di Po - Moglia - Pegognaga - Quingentole -  
Quistello - San Benedetto Po - Sermide - Suzzara - (...)

### COMUNI

## culturali

---

### OSSERVATORIO DEL PAESAGGIO

provincia di mantova - 11 comuni - consorzio di bonifica terre dei gonzaga in destra po -consorzio della bonifica burana - confagricoltura mantova - confederazione italiana agricoltori di mantova - coldiretti mantova - associazione per la tutela dell'ambiente, della salute, del territorio e dei beni culturali dei comuni di poggio riuco, san giovanni del dosso e mirandola - condotta solwfood del basso mantovano - comitato intercomunale aria pulita di sermide - sps nuova arrigona - sps secchia sportiva - (...)

### DISTRETTO CULTURALE DOMINUS

13 comuni- provincia di mantova - camera di commercio di mantova - laboratorio technology environment & management (TEMA) del polo regionale di mantova del politecnico di milano - associazione industriali di mantova - sistema bibliotecario "legenda" - consorzio agrituristico mantova - gal oltrepomantovano - forma mantova - promoimpresa - (...)

## del settore agricolo

---

### GAL OLTREPÒ MANTOVANO

*Soci pubblici:* Consorzio di Sviluppo dell'Area Ostigliese - Oltrepomantovano - 17 Comuni del Destra Secchia -Provincia di Mantova - Camera di Commercio di Mantova - Consorzio di Bonifica Terre dei Gonzagale

*Soci privati:* Confederazione Italiana Agricoltori - Coldiretti - Confagricoltura - Consorzio pera Tipica mantovana Perviva srl - Consorzio tutela Parmigiano Reggiano - Associazione Industriali della Provincia di Mantova - Consorzio Agrituristico Verdi Terre D'acqua - Associazione Strada e vini sapori mantovani - Associazione Strada del Tartufo - Cantina Sociale Cooperativa Quistello - Cantina Sociale di Poggio Rusco - Istituto Carantani - Latteria Agricola Quistello -Osservatorio del paesaggio - (...)

### DISTRETTO RURALE

gal oltrepomantovano - provincia di mantova - (...) *work in progress*

---

# progetti

## SISTEMA PO MATILDE

ambito  
tematico

obiettivo PROMOZIONE CULTURALE E FRUITIVA  
DEL TERRITORIO

soggetto  
promotore



## POLITICA DEL PAESAGGIO AGRARIO DEL BASSO MANTOVANO

ambito  
tematico

obiettivo DEFINIRE UNA POLITICA DEL PAESAGGIO AGRARIO  
CAPACE DI ORIENTARE LA PIANIFICAZIONE  
TERRITORIALE ED URBANISTICA

soggetto  
promotore

COMUNE DI SAN GIACOMO DELLE SEGNATE  
- carbonara po - pegognaga -poggio rusco - felonica  
-revere- quistello -san giovanni del dosso - pieve di coriano -  
quingentole - san benedetto po - ostiglia

CONVENZIONE  
COMUNI  
OLTREPO  
MANTOVANO  
2001

CONSORZIO  
COMUNI  
OLTREPO  
MANTOVANO

OSSERVATORIO  
DEL PAESAGGIO

## PIA piano integrato d'area

ambito  
tematico

obiettivo TUTELA E VALORIZZAZIONE DELLE RISORSE NATURALI  
E AMBIENTALI PER PROMUOVERE E DIFFONDERE  
UNA FRUIZIONE SOSTENIBILE

soggetto  
promotore



## BIOBAM biodiversità basso mantovano

ambito  
tematico

obiettivo VALORIZZAZIONE AMBIENTALE ED ECOLOGIA DELLA  
BIODIVERSITÀ ATTRAVERSO IL COINVOLGIMENTO  
DELLA COMUNITÀ LOCALE

soggetto  
promotore



GRUPPO  
DI AZIONE  
LOCALE

CONSORZIO  
DESTRA  
SECCHIA

## FACCIAMO RETE

ambito  
tematico

obiettivo VALORIZZAZIONE DELLA RETE ECOLOGICA

soggetto  
promotore



## VISTORIA

ambito  
tematico

obiettivo PROMOZIONE DI ITINERARI CULTURALI

soggetto  
promotore



PROVINCIA  
DI MANTOVA

# progetti

## DOMINUS

ambito  
tematico

obiettivo VALORIZZAZIONE CULTURALE, AMBIENTALE ED  
ECONOMICA DEL TERRITORIO

soggetto  
promotore ?

## ECOMUSEO DELLE BONIFICHE DI MOGLIA

ambito  
tematico

obiettivo VALORIZZAZIONE DEL SISTEMA AMBIENTALE

soggetto  
promotore COMUNE DI MOGLIA

CONVENZIONE  
COMUNI  
OLTREPO  
MANTOVANO  
2001

CONSORZIO  
COMUNI  
OLTREPO  
MANTOVANO

OSSERVATORIO  
DEL PAESAGGIO



## BIOREGIONE

ambito  
tematico

obiettivo PROMUOVERE UNO SVILUPPO LOCALE SOSTENIBILE  
MEDIANTE L'ORGANIZZAZIONE TERRITORIALE  
DELLA DOMANDA E DELL'OFFERTA DI PRODOTTI ALIMENTARI  
ATTRAVERSO IL SISTEMA DEI CONSUMI COLLETTIVI

soggetto  
promotore  UNIVERSITÀ  
DEGLI STUDI  
DI MILANO POLITECNICO  
DI MILANO  

GRUPPO  
DI AZIONE  
LOCALE

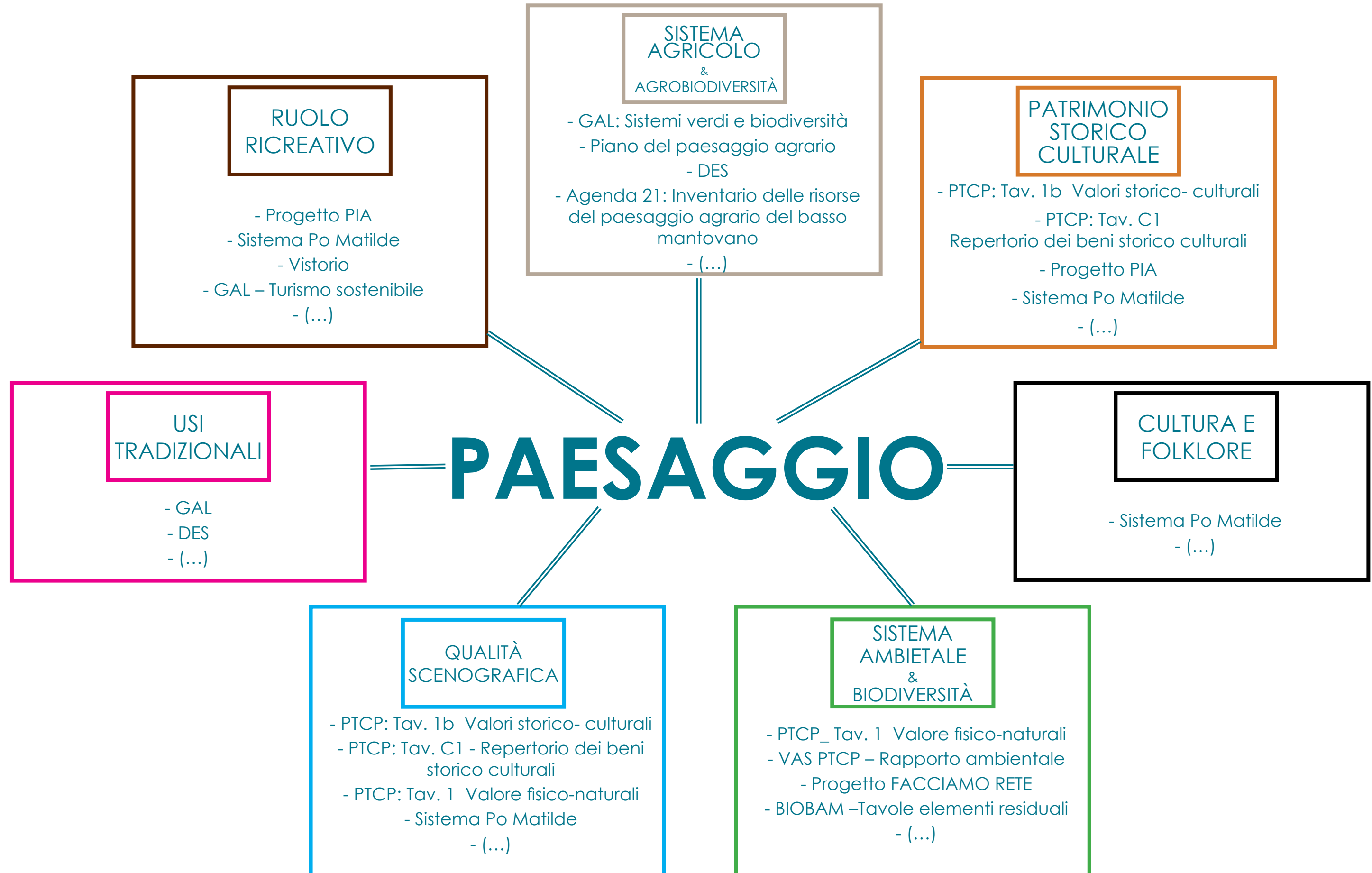
CONSORZIO  
DESTRA  
SECCHIA

PROVINCIA  
DI MANTOVA



# prima proposta di classificazione

a partire dagli elementi caratterizzanti un paesaggio protetto secondo le indicazioni dell'Unione Internazionale per la Protezione della Natura – IUCN



# progetti

## SISTEMA PO MATILDE

ambito tematico **PATRIMONIO STORICO CULTURALE** **RUOLO RICREATIVO**

obiettivo PROMOZIONE CULTURALE E FRUITIVA DEL TERRITORIO

soggetto promotore 

**PATRIMONIO STORICO CULTURALE**

## PIA piano integrato d'area

ambito tematico **PATRIMONIO STORICO CULTURALE** **SISTEMA AMBIETALE & BIODIVERSITÀ** **RUOLO RICREATIVO**

obiettivo TUTELA E VALORIZZAZIONE DELLE RISORSE NATURALI E AMBIENTALI PER PROMUOVERE E DIFFONDERE UNA FRUIZIONE SOSTENIBILE

soggetto promotore 

**SISTEMA AMBIETALE & BIODIVERSITÀ**

**RUOLO RICREATIVO**

**SISTEMA AGRICOLO & AGROBIODIVERSITÀ**

## FACCIAMO RETE

ambito tematico **SISTEMA AMBIETALE & BIODIVERSITÀ**

obiettivo VALORIZZAZIONE DELLA RETE ECOLOGICA

soggetto promotore  

**QUALITÀ SCENOGRAFICA**

**USI TRADIZIONALI**

## DOMINUS

ambito tematico **PATRIMONIO STORICO CULTURALE** **SISTEMA AMBIETALE & BIODIVERSITÀ** **RUOLO RICREATIVO**

obiettivo VALORIZZAZIONE CULTURALE, AMBIENTALE ED ECONOMICA DEL TERRITORIO

soggetto promotore 

**CULTURA E FOLKLORE**

## POLITICA DEL PAESAGGIO AGRARIO DEL BASSO MANTOVANO

ambito tematico **AGRO BIO DIVERSITÀ** **SISTEMA AGRICOLO & AGROBIODIVERSITÀ**

obiettivo DEFINIRE UNA POLITICA DEL PAESAGGIO AGRARIO CAPACE DI ORIENTARE LA PIANIFICAZIONE TERRITORIALE ED URBANISTICA

soggetto promotore COMUNE DI SAN GIACOMO DELLE SEGNATE  
- carbonara po - pegognaga - poggio rusco - felonica - revere - quistello - san giovanni del dosso - pieve di coriano - quingentole - san benedetto po - ostiglia

**CONVENZIONE COMUNI OLTREPO MANTOVANO 2001**

**CONSORZIO COMUNI OLTREPO MANTOVANO**

## BIOBAM biodiversità basso mantovano

ambito tematico **SISTEMA AMBIETALE & BIODIVERSITÀ**

obiettivo VALORIZZAZIONE AMBIENTALE ED ECOLOGIA DELLA BIODIVERSITÀ ATTRAVERSO IL COINVOLGIMENTO DELLA COMUNITÀ LOCALE

soggetto promotore 

**OSSERVATORIO DEL PAESAGGIO**

## VISTORIA

ambito tematico **PATRIMONIO STORICO CULTURALE** **RUOLO RICREATIVO**

obiettivo PROMOZIONE DI ITINERARI CULTURALI

soggetto promotore 

**GRUPPO DI AZIONE LOCALE**

**CONSORZIO DESTRA SECCHIA**

## ECOMUSEO DELLE BONIFICHE DI MOGLIA

ambito tematico **PATRIMONIO STORICO CULTURALE** **SISTEMA AMBIETALE & BIODIVERSITÀ** **RUOLO RICREATIVO**

obiettivo VALORIZZAZIONE DEL SISTEMA AMBIENTALE

soggetto promotore COMUNE DI MOGLIA

**PROVINCIA DI MANTOVA**



# progetti



## BIOREGIONE

ambito  
tematico

SISTEMA  
AMBIETALE  
&  
BIODIVERSITÀ

SISTEMA  
AGRICOLO  
&  
AGROBIODIVERSITÀ

obiettivo

PROMUOVERE UNO SVILUPPO LOCALE SOSTENIBILE  
MEDIANTE L'ORGANIZZAZIONE TERRITORIALE  
DELLA DOMANDA E DELL'OFFERTA DI PRODOTTI ALIMENTARI  
ATTRAVERSO IL SISTEMA DEI CONSUMI COLLETTIVI

soggetto  
promotore



UNIVERSITÀ  
DEGLI STUDI  
DI MILANO

POLITECNICO  
DI MILANO

?

?

CONVENZIONE  
COMUNI  
OLTREPO  
MANTOVANO  
2001

CONSORZIO  
COMUNI  
OLTREPO  
MANTOVANO

OSSERVATORIO  
DEL PAESAGGIO

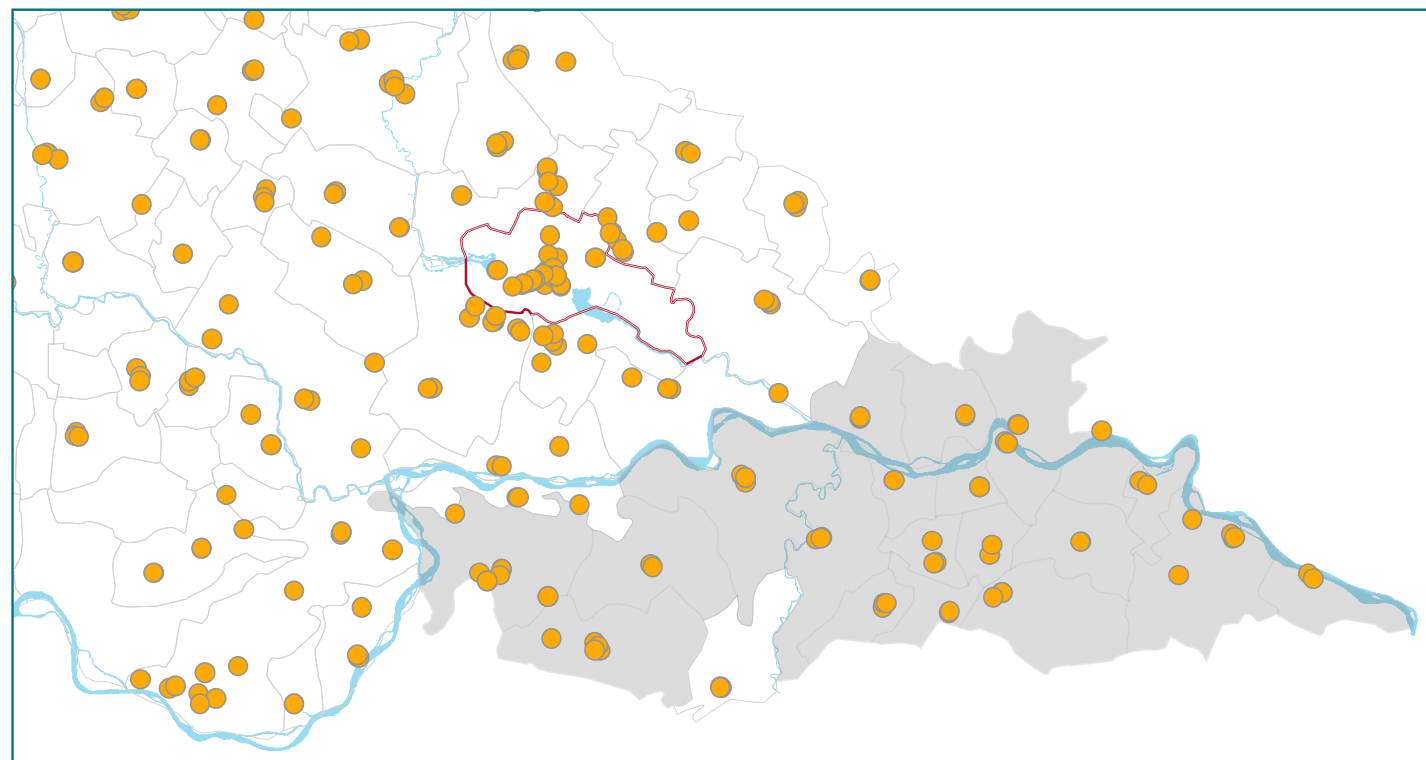
GRUPPO  
DI AZIONE  
LOCALE

CONSORZIO  
DESTRA  
SECCHIA

PROVINCIA  
DI MANTOVA

## prime elaborazioni

### sistema scolastico e ristorazione collettiva



PATRIMONIO  
STORICO  
CULTURALE

SISTEMA  
AMBIETALE  
&  
BIODIVERSITÀ

RUOLO  
RICREATIVO

SISTEMA  
AGRICOLO  
&  
AGROBIODIVERSITÀ

QUALITÀ  
SCENOGRAFICA

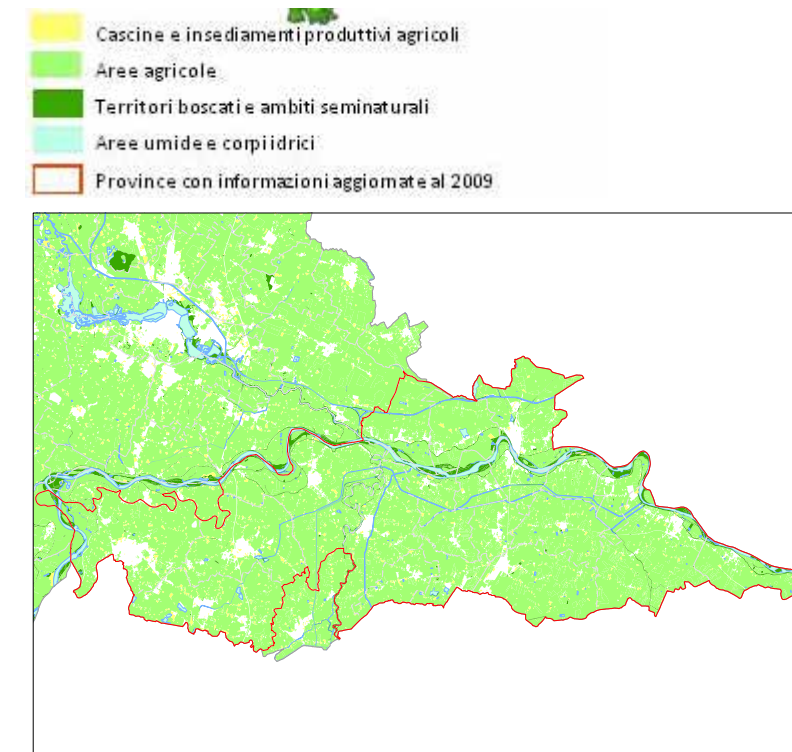
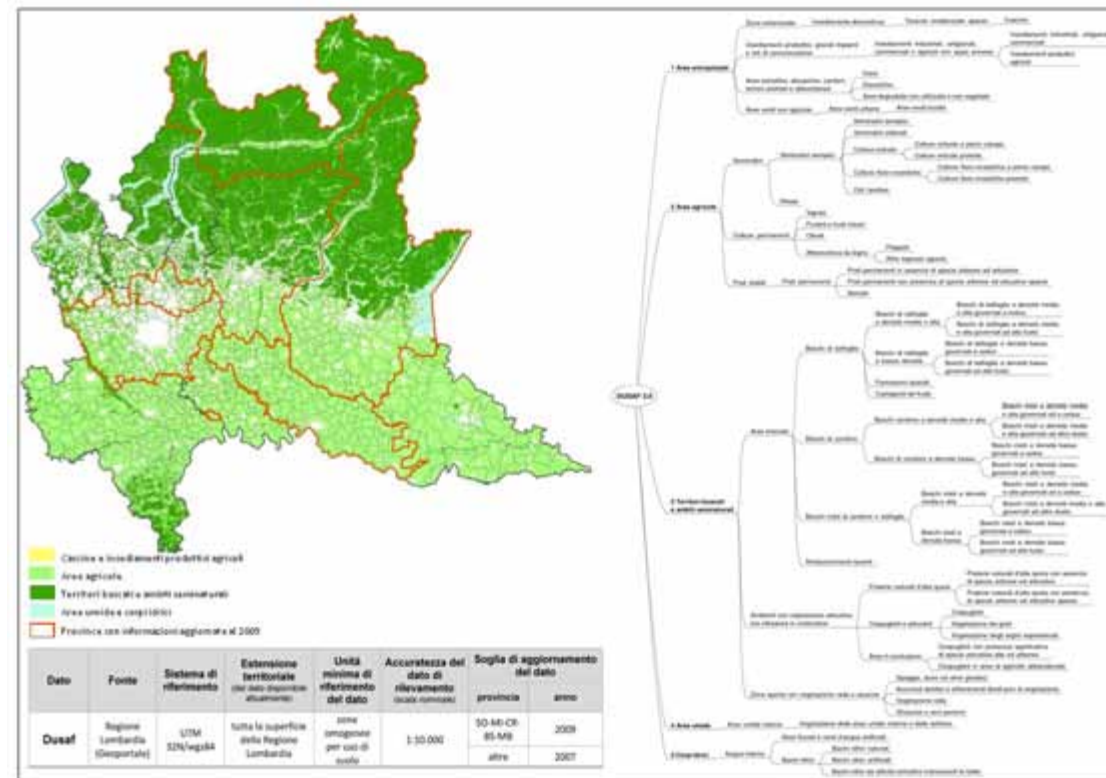
USI  
TRADIZIONALI

CULTURA E  
FOLKLORE

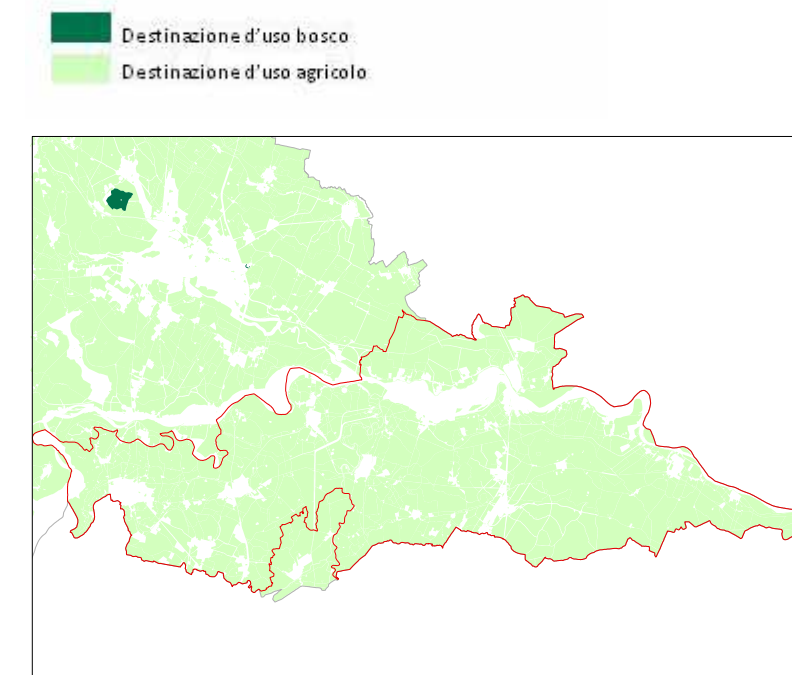
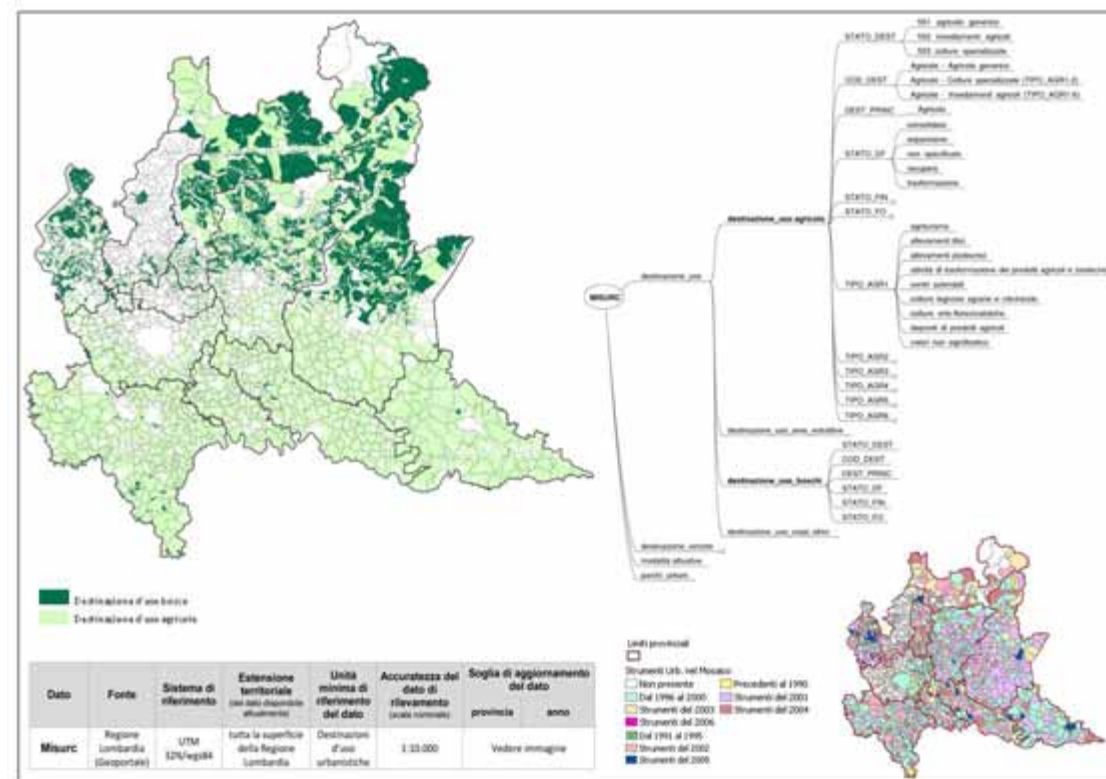
# bioregione: prime elaborazioni

analisi dei database

## DUSAF 3.0 - uso dei suoli



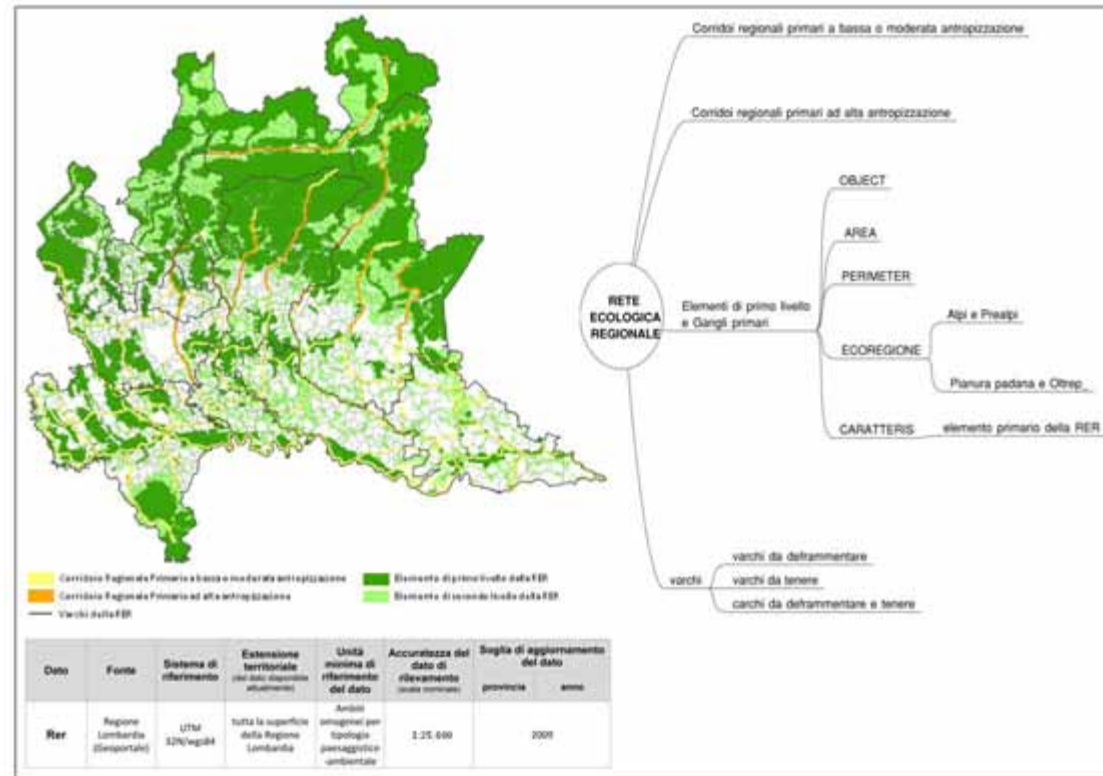
## MISURC - mosaico degli strumenti urbanistici PRG



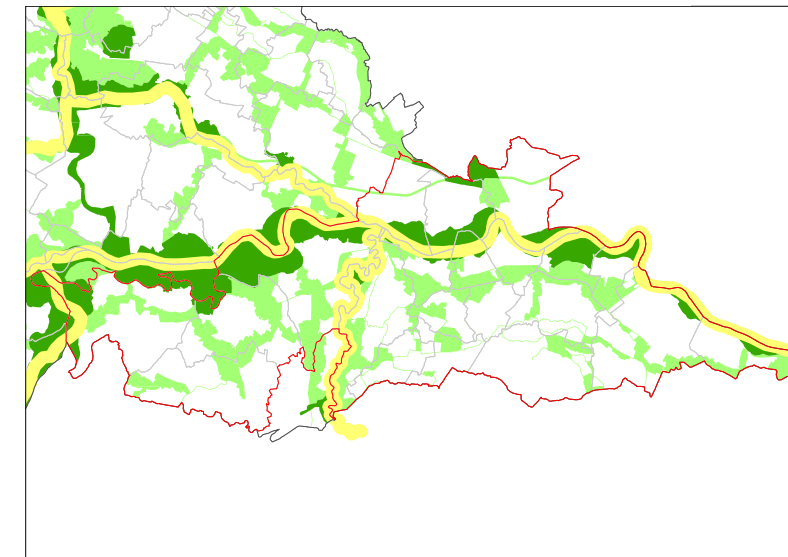
# bioregione: prime elaborazioni

## analisi dei database

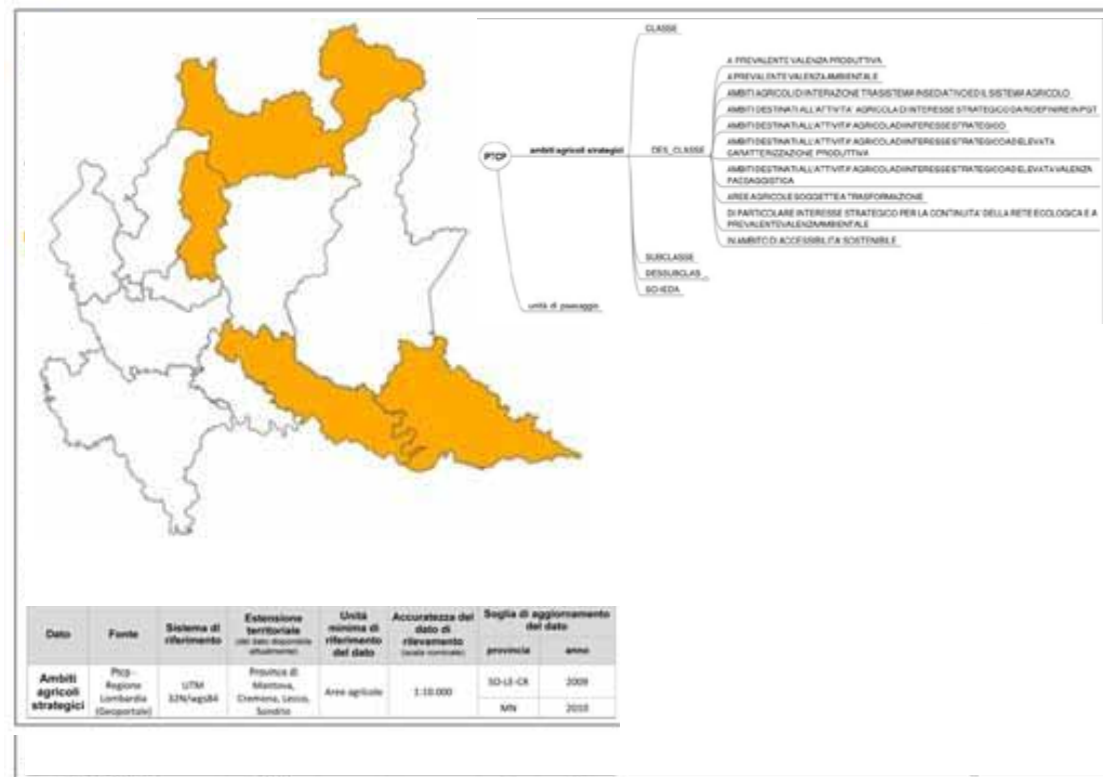
### RER - rete ecologica regionale



- Corridoio Regionale Primario a bassa o moderata antropizzazione
- Corridoio Regionale Primario ad alta antropizzazione
- Varchi della RER



### AMBITI AGRICOLI STRATEGICI - PTCP



- Ambiti agricoli di interazione tra sistema insediativo ed il sistema agricolo
- Ambiti destinati all'attività agricola di interesse strategico ad elevata caratterizzazione produttiva
- Ambiti destinati all'attività agricola di interesse strategico ad elevata valenza paesaggistica
- Aree agricole soggette a trasformazione

